

I ♥ BC

LA PARTECIPANZA AGRARIA DI NONANTOLA:
visita naturalistica

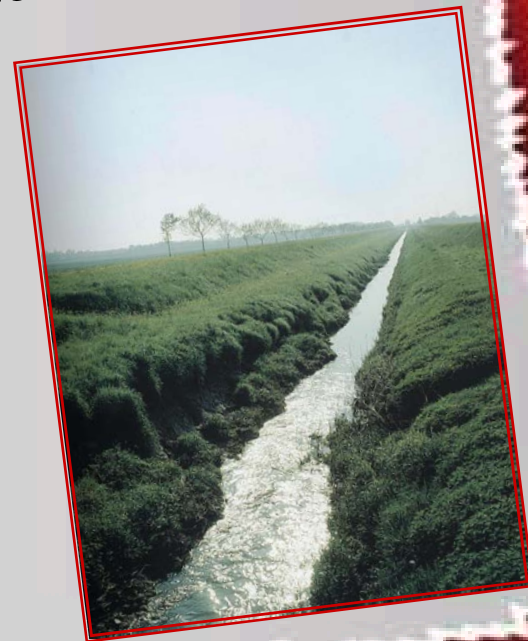


Christian Mari e Niccolò Lorusso
Classe 1° B – Scuola secondaria di primo grado
D. Alighieri di Nonantola

La Partecipanza è un'antica forma di proprietà collettiva di terreni interessati a bonifiche, che trae origine dal medioevo. La Partecipanza aveva un bosco che è stato abbattuto a fine '800, c'è un nuovo bosco sorto nel 1992 che abbiamo visitato in questa gita scolastica.



Attorno al bosco c'è un canale che serve a sgron-
dare le acque, è solo grazie ai canali che l' acqua
viene allontanata dal bosco. Il canale intorno al
bosco si chiama "Fossa bosca" perchè è di fianco al
bosco, ma soprattutto perchè era a fianco all'an-
tico bosco abbattuto; l' altro canale si chiama
"Fossa sorga", poi insieme si uniscono nel Tor-
razuolo dove c'è l' unione di tutti i canali che
si immettono nella Fossa Zena.



Nel bosco abbiamo visto una raganelle, una taruga d'acqua, una lepre e un uccello rosso. Una parte di bosco è stata abbattuta perchè lì vicino c'è un enorme antenna elettrica e se l'elettricità avesse toccato i rami gran parte del bosco sarebbe stata in pericolo.



Quando le piante sono marce all'interno devono essere tagliate; molti esseri viventi possono trarre vantaggio dalle piante morte perchè dal legno morto nascono i funghi che diventano cibo per gli uccelli, inoltre tagliare le piante può anche essere utile per ringiovanire il bosco. I rami tagliati sono ancora in mezzo al bosco perchè il legno morto è una risorsa (il legno morto è importante quanto una pianta viva, ad esempio come concime).



Oltre ai pioppi come li conosciamo noi, ci sono anche i pioppi bianchi. Alcune foglie da un lato sono verdi e dall'altro sono bianche e se accarezzi questo lato bianco ti accorgi che è peloso!

Quando piove a Nonantola il punto più basso dove si raccoglie l'acqua è la Partecipanza e quindi tutti i canali convergono in questo luogo. In alcuni punti del bosco si possono trovare piccoli laghetti e punti fatti dall'uomo con il legno (il ponticello e la piccola area pic-nic).



In Partecipanza si concentrano in gran parte le aree verdi dove sono state piantate o dove sono nate naturalmente siepi di arbusti. I maceri sono autentici monumenti ambientali a ricordo della coltivazione e della lavorazione della canapa, e più in generale della lavorazione della nostra territorio fino al secondo dopoguerra; si tratta di bacini artificiali di acqua dolce della profondità massima di 2 metri.



Siamo andati in un area con una casa dove c'era un macero, la **CASA DEL CANALE**, dentro c' erano maiali morti in decomposizione messi in un cilindro di ferro ed Alcuni gamberi stavano mangiando il povero maiale (questo è un esperimento dell'Università). Poi abbiamo visto alcune piante e fiori rari che sono state messe dall'uomo in alcuni punti della Partecipanza per farle riprodurre.



THE
END