

I ♥ BC

Una giornata in Partecipanza a Nonantola

Samuele Lodovisi I B
Scuola secondaria di primo grado D. Alighieri di Nonantola

01/04/2014

Oggi andremo nel bosco della Partecipanza di Nonantola per una gita naturalistica. Andremo a osservare gli animali e le piante che ci sono in questo territorio.



I territori che formano la Partecipanza sono molto estesi, occupano un'area grande quanto 800 campi da calcio circa; 1/7 di questo territorio è occupato da un bosco. Fino al 1800 questo bosco era utilizzato per il rifornimento di legno e per la caccia. Oggi però non parleremo molto della storia ma ci concentreremo sulla natura. Prima di entrare nel bosco vediamo alcune cose... All'entrata del bosco si può vedere questo piccolo giardinetto di piante aromatiche: il

CAMPO CATALOGO



Prima di addentrarci nel bosco visitiamo un piccolo **museo della civiltà contadina** dove si possono vedere numerosi oggetti che venivano utilizzati in passato.

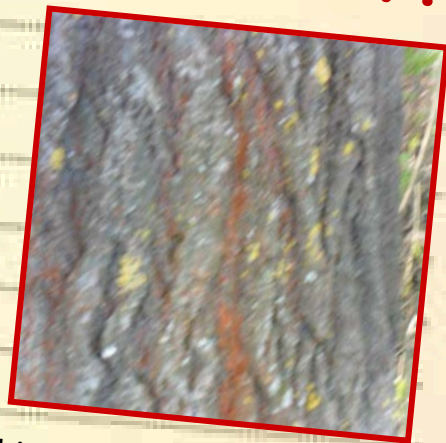


Una delle produzioni più importanti di questa zona è il gelso che veniva mangiato dai bachi da seta per produrre la seta.

Ci addentriamo nel bosco..

Le prima cosa che la nostra guida ci fa notare è un albero sopra al quale è presente del muschio che ci dice che segnala sempre due cose:

- 1 Ci indica dov'è il NORD
- 2 Segnala che l'aria è pulita



Capiamo che il bosco è molto popolato grazie alla presenza di alcune impronte, ai resti di cibo (come noccioline mangiate) e agli escrementi degli animali. In Partecipanza è molto importante la presenza dei canali: la fossa Bosca (così chiamata perché scorreva dove, fino alla fine del 1800, c'era il bosco) e la fossa Sorga si uniscono con il canal Torbido nel colatore Zena in località Torrazzuolo.



Se ci spostiamo ancora, tornando sulla strada, dopo un breve cammino possiamo trovare una casa chiamata "casa del Canale"; lì c'è un laghetto dove troviamo delle gabbie con dentro dei maialini morti. Questi sono oggetto di studio da parte dell'università che ne analizza le varie fasi di decomposizione.



GLI ANIMALI CHE ABBIAMO VISTO



Il primo animale che abbiamo visto è stata questa tartaruga femmina



Poi abbiamo visto una raganella nel buco di un picchio

LE PIANTE CHE ABBIAMO VISTO:
Pioppi, querce, sanguinelli, salvia, carpini, tarassi, prugnoli e "piscialetti" (o denti di leone).

